

Information Builders permite soluciones de información ágiles con Business Intelligence (BI) y tecnologías de integración. WebFOCUS, la plataforma más utilizada de Business Intelligence, se conecta con cualquier sistema empresarial o aplicación y permite interactuar con la información de forma sencilla e intuitiva.

WebFOCUS 8

Cuatro elementos cruciales para tomar decisiones más inteligentes



WebFOCUS 8 de Information Builders es la plataforma de Business Intelligence (BI) más completa de la industria. Integra los cuatro elementos de una estrategia eficaz de gestión de la información: calidad de datos, gestión del rendimiento, Business Intelligence y analítica avanzada. Con WebFOCUS 8, las empresas pueden aprovechar todos sus recursos sin importar la combinación existente de infraestructuras y aplicaciones gracias a una estrategia de gestión integral de la información basada en un conjunto de herramientas integradas.

Ofrecemos los mejores beneficios probados y el menor coste de propiedad. WebFOCUS 8 es la plataforma de BI más completa, utilizable e integrada y permite:

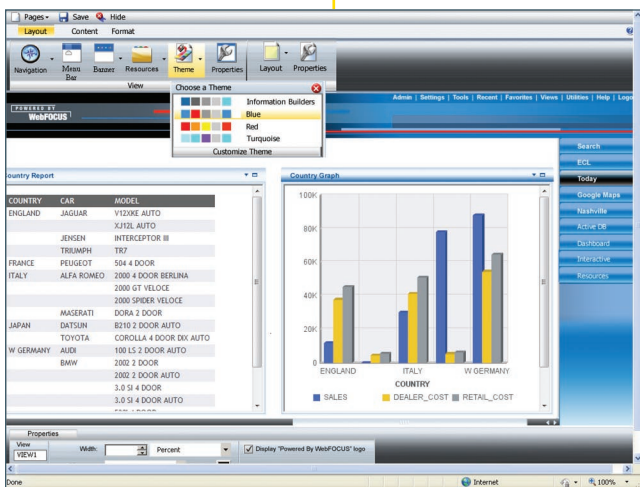
- Tomar decisiones de forma más inteligente en todos los niveles
- Potenciar una cultura de negocio proactiva con integración de datos exclusiva y análisis predictivos en tiempo real
- Entregar información más completa, análisis y métricas de rendimiento a una amplia gama de usuarios

Innovar teniendo en cuenta al cliente

Con más de **1.000 nuevas funciones y mejoras de producto**, WebFOCUS 8 tiene la clara influencia de la filosofía de Information Builders centrada en el cliente. De hecho, muchas de las nuevas funciones existen por petición de los clientes. Como ocurre con versiones anteriores de WebFOCUS, WebFOCUS 8 incluye programas de prácticas recomendadas sobre el diseño de la arquitectura, la planificación, la gestión, la implantación y la ejecución para garantizar que los clientes sacan el máximo partido a su inversión: ahora y en el futuro.

Seguridad: certificación OWASP y mucho más

El compromiso de Information Builders como líder del sector es cumplir los requisitos de seguridad de aplicaciones de navegador gubernamentales, públicas y orientadas al cliente. Para ello, participamos en las certificaciones de garantía de información para ofrecer un paquete de integración de seguridad que hace hincapié en la gestión estratégica del riesgo y se defiende de posibles ataques maliciosos de hackers. Information Builders también es miembro del Open Web Application Security Project (OWASP), proyecto en el que WebFOCUS ha logrado una certificación de nivel 3 en una auditoría de seguridad independiente. WebFOCUS también cuenta con la certificación 508 otorgada por un tercero.



Las funciones de WebFOCUS 8 amplían las capacidades de BI con dashboards, portabilidad, procesamiento complejo de eventos y mucho más.

Business Intelligence

WebFOCUS 8 amplía el alcance y las capacidades del Business Intelligence para entregar información completa, en tiempo real, consumible e interactiva al mayor público posible. Ayuda a los usuarios (ejecutivos, directores o trabajadores de primera línea) a tomar decisiones más inteligentes gracias a:

- **Dashboards, herramientas de usuario final y personalización.** El portal de BI actualizado de WebFOCUS proporciona opciones granulares basadas en funciones y personalizables para crear redes, dashboards y aplicaciones guiadas ad hoc. Los usuarios pueden combinar informes, gráficos y dashboards de WebFOCUS, así como aplicar filtros globales, gadgets y widgets Web 2.0 de terceros y funcionalidades de redes sociales y blogs. Los usuarios finales y el departamento de IT también pueden proporcionar versiones basadas en funciones de informes individuales. Además, InfoAssist, la herramienta de creación de informes ad hoc de WebFOCUS, cumple todas las necesidades de sus usuarios y socios. La integración del portal ampliado incluye un adaptador de Microsoft SharePoint y plantillas de informes para listas SharePoint
- **Aplicaciones de Business Intelligence portátiles.** Se han ampliado las tecnologías activas para que los usuarios puedan crear aplicaciones de BI portátiles sin conexión: no simplemente analíticas. Estas aplicaciones portátiles pueden incluir funcionalidades guiadas ad hoc (por ejemplo, filtros), opciones de aplicación (pestañas en escenarios de dashboard), opciones incorporadas de navegación, caché inteligente, difusión, y más de 60 gráficos de Flash, incluidos gráficos con listas, líneas y diagramas de Gantt.
- **Desarrollo de aplicaciones.** Se han incorporado controles de AJAX y Flex al entorno de desarrollo para poder crear aplicaciones ricas de Internet (RIA) con animaciones, gadgets Web 2.0, widgets, sistemas de información geográfica (GIS) basados en Flex y dashboards: todo ello sin necesidad de herramientas de otros fabricantes.
- **Supervisión de actividad de negocio y Procesamiento complejo de eventos.** La introducción de iWay CEP Enable ahora permite supervisar prácticamente cualquier evento de tecnología y representar su instancia en visualizaciones de gráficos animados. Captura datos de transacciones completas y flujos de trabajo en varias aplicaciones y unidades de negocio. Resume y muestra métricas de socios comerciales para ayudar a los directivos a tomar decisiones informadas. CEP Enable integra supervisión de actividad de negocio (BAM), Procesamiento complejo de eventos (CEP) y BI de forma potente y sencilla de ver, supervisar e informar sobre los procesos de negocios

Gestión del rendimiento

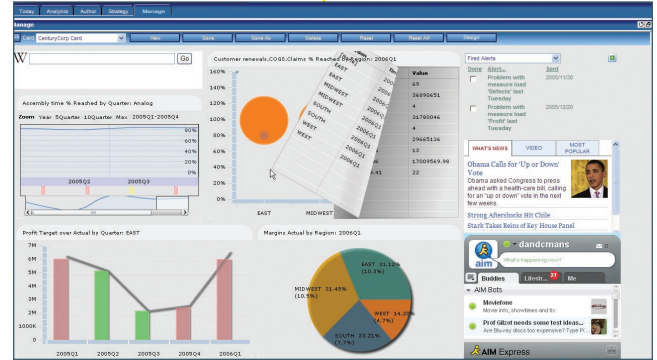
WebFOCUS 8 lanza una nueva versión integrada de nuestra arquitectura de gestión del rendimiento (PMF) que presenta nuevos conceptos para la medición del riesgo y el rendimiento. Los directores de negocios encontrarán las funciones PMF de WebFOCUS 8 más potentes, mientras que los administradores observarán que es más intuitivo y fácil de usar. PMF también abre nuevas puertas a gadgets para desarrolladores, proporciona herramientas para trabajar con aplicaciones CPM como

Tagetik, y herramientas de colaboración (como métricas en blogs). Da un paso más en la integración de las herramientas tradicionales de WebFOCUS para crear un flujo de trabajo perfeccionado y ofrecer una mejor experiencia. Algunas de las mejoras son:

- **Gráficos dinámicos animados de Adobe Flex.** PMF incluye un conjunto de gadgets que utilizan

la tecnología de Adobe Flex: tipos de gráficos comunes (líneas, barras, secciones) y tipos más potentes (doble línea y burbujas). También hay gráficos similares disponibles para métricas, estrategias y objetos de riesgo. Todos los gráficos de Flex permiten al usuario cambiar los filtros en el momento y alternar rápidamente entre vistas de cuadrícula de datos y gráficos nativos

- **Herramientas de usuario final y personalización.** Con el nuevo Dashboard Designer de PMF es posible crear dashboards de rendimiento más intuitivos y de forma más sencilla. Algunas de sus funcionalidades son las paletas con función de arrastrar y colocar, un catálogo visual de gadgets de información o el sistema de alineación perfecta y automática de gadgets



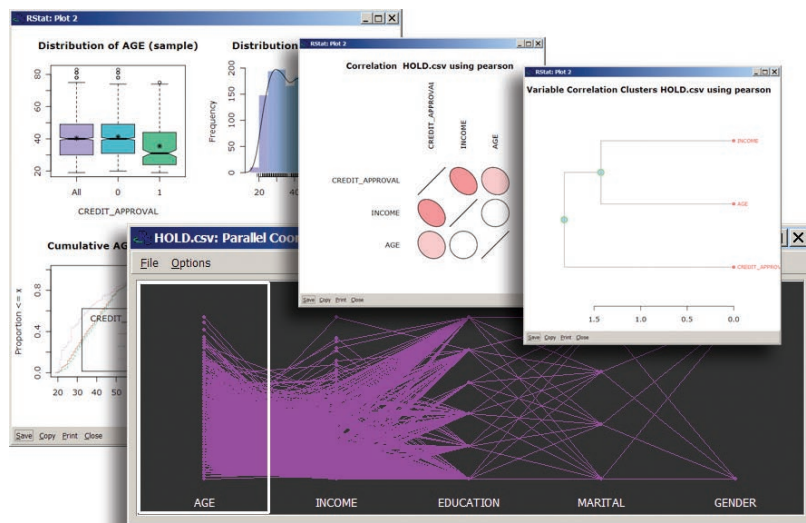
WebFOCUS 8 Performance Management Framework (PMF) es más potente, más intuitivo y más fácil de usar.

- **Dashboards públicos y privados.** Ahora es posible crear dashboards privados en PMF clonando cualquier dashboard público del sistema y haciendo una copia privada

- **Gadgets y caché inteligente.** El dashboard de PMF es compatible con todos los gadgets Web 2.0 de terceros (por ejemplo, iGoogle, Yahoo o sus propias miniaplicaciones Web) y los integra fácilmente en redes de dashboards sin necesidad de trabajo de desarrollo adicional en el dashboard. Puede "gadgetizar" cualquier informe operativo o aplicación de WebFOCUS, así como nuevos informes creados con InfoAssist, y puede colocar el contenido en cualquier dashboard: los parámetros de dimensiones y métricas se transferirán al informe operativo. Las opciones de caché inteligente en gadgets y dashboards están ahora disponibles con mejor rendimiento gracias a la creación y mantenimiento de una caché de datos dinámica que reduce la extracción de datos.

Análisis avanzado

WebFOCUS 8 presenta dos nuevos componentes de análisis: Visual Discovery 8 para análisis visuales en memoria y RStat 8 para análisis predictivo.



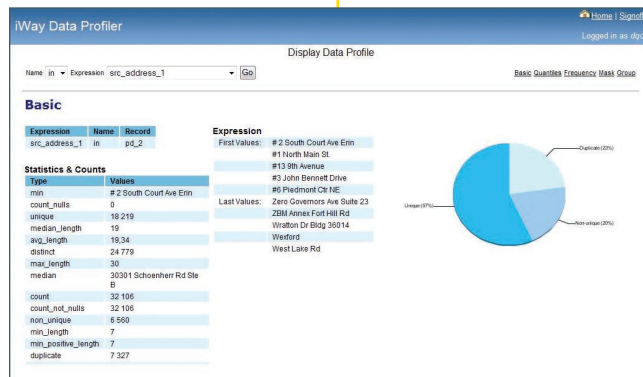
Con los dos componentes de análisis de WebFOCUS 8, los usuarios pueden identificar las relaciones más importantes existentes en los datos en sólo unos segundos y crear modelos estadísticos sin necesidad de formación alguna.

Más información

Si quiere saber cómo nuestras soluciones pueden contribuir al éxito de su empresa, llame hoy mismo a un representante comercial de Information Builders. Póngase en contacto con la oficina de Information Builders más cercana o visite nuestra página

informationbuilders.es.

Si está en México, puede llamarnos al número de teléfono 52 55 50620660. Si está en España, puede llamarnos al número de teléfono **34-91-710-22-75.**



Sus funciones de limpieza, enriquecimiento, combinación y coincidencia, y las herramientas de integración de datos de WebFOCUS 8 no tienen rival.

Análisis visual en memoria

Visual Discovery ahora puede aprovechar la arquitectura de 64 bits de los equipos de escritorio para representar más de 100 millones de filas de datos en distintas visualizaciones interactivas. Los usuarios ya no tienen que buscar la famosa aguja en el pajar. Con WebFOCUS 8 Visual Discovery, pueden revisar años de datos históricos. En sólo unos segundos, los usuarios pueden identificar las relaciones más importantes entre los datos y qué factores pueden llegar a afectar a su negocio.

Análisis predictivo

WebFOCUS RStat es una interfaz gráfica de usuario (GUI) que conecta con la biblioteca R de funciones estadísticas del proyecto de código abierto 'R' Systems (mantenido por un consorcio internacional de universidades). Information Builders creó RStat para que hasta los analistas de negocio sin formación previa puedan crear modelos estadísticos. Crear soluciones de clasificación estadística en los metadatos de WebFOCUS ofrece a los usuarios un método exclusivo para implantarlos en cualquier plataforma o sistema operativo. Así, RStat se convierte en el sistema de análisis predictivo que puede implantarse en cualquier aplicación y permite a cualquier usuario tomar decisiones mejores y más precisas a partir de modelos probados, no de presentimientos, el instinto o la intuición. Entre sus funcionalidades, se incluye la preparación de datos, exploración de datos, visualización de datos, prueba de hipótesis, creación de modelos, evaluación de modelos, implantación de modelos/creación de aplicación y muchas más.

Integridad de datos

La plataforma WebFOCUS ahora cuenta con herramientas para limpiar, enriquecer, combinar y comparar conjuntos de datos e incluye las siguientes funcionalidades:

- **Perfiles de datos.** También conocida como detección de datos, la creación de perfiles es el proceso de recopilación de estadísticas sobre los datos de la empresa para ayudar a determinar el estado general de los datos, identificar, priorizar y corregir problemas y errores, y rectificar las causas que provocan problemas de calidad
- **Calidad de datos.** WebFOCUS 8 es la primera plataforma de BI que integra creación de perfiles en tiempo real, gestión de calidad de datos y funcionalidades de gestión de datos maestros para medir y administrar la calidad, coherencia e integridad de los datos
- **Gestión de datos maestros.** La gestión de datos maestros crea un "registro de oro" que proporciona un conjunto de valores validados universalmente reconocidos provenientes de orígenes dispares que contienen información similar y que se han reconciliado y almacenado en un concentrador centralizado para que todos los usuarios y sistemas de la empresa lo utilicen como marco principal de referencia
- **ETL e Integración de datos.** WebFOCUS 8 incluye mejoras de extracción, transformación y carga (ETL) en tiempo real, así como integración total con adaptadores de datos en tiempo real y con el iWay Data Quality Center del departamento iWay Software de Information Builders